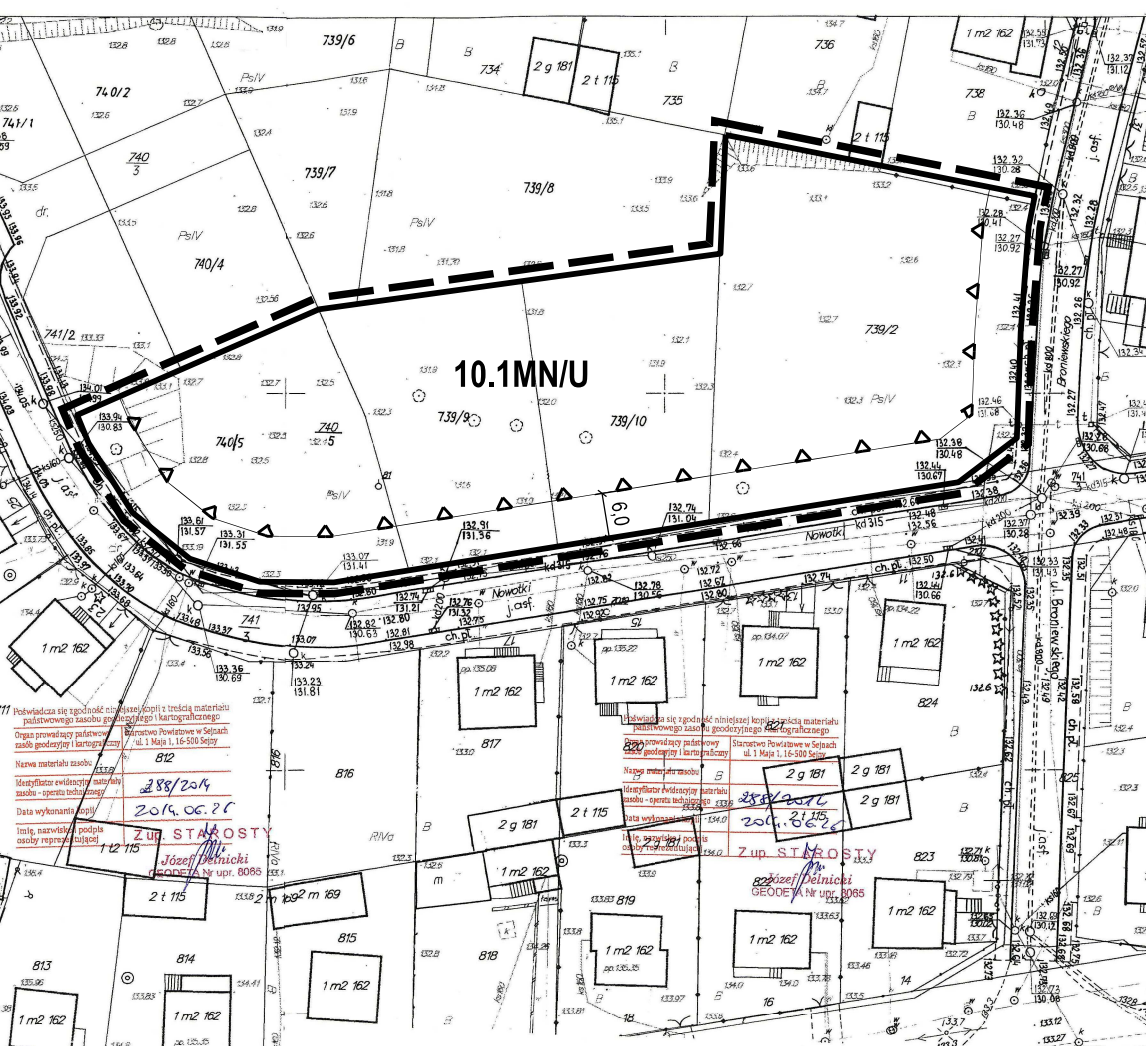


Załącznik nr 1  
do Uchwały Nr.....  
Rady Miasta Sejny  
z dnia .....

----- granice terenu objętego zmianą MIEJSCOWEGO PLANU  
ZAGOSPODAROWANIA PRZESTRZENNEGO MIASTA SEJNY



mgr inż. arch.  
**JOLANTA NIEMIEC - GÓRNIK**

PROJEKTOWA PRACOWNIA 16 - 400 Suwałki, ul. Klonowa 8/24 tel/fax (0-87) 5651922

zmiana  
MIEJSCOWEGO PLANU ZAGOSPODAROWANIA PRZESTRZENNEGO  
MIASTA SEJNY

**RYSunek Planu**  
**załącznik nr 1** w skali 1 : 500

do UCHWAŁY NR X/39/15 RADY MIASTA SEJNY z dnia 25 czerwca 2015r.  
ogłoszonej w Dz. Urz. Woj. Podlaskiego z dnia 22 lipca 2015 r. poz. 2482

główny projektant - planowanie przestrzenne	
mgr inż. arch. JOLANTA NIEMIEC - GÓRNIK	upr. urb. nr 1259/81 upr. bud. nr SUW 38/84 PD-0162

0 5m 10m 20m 30m 40m 50m

**OZNACZENIA USTALEŃ ZMIANY PLANU**

- GRANICE OBSZARU OBJĘTEGO ZMIANĄ
- LINIE ROZGRANICZAJĄCE TERENY O RÓŻNYCH PRZEZNACZENIACH I ZASADACH ZAGOSPODAROWANIA
- NIEPRZEKRACZALNA LINIA ZABUDOWY
- WYMIAROWANIE
- TERENY ZABUDOWY MIESZKANIOWEJ JEDNORODZINNEJ Z USŁUGAMI

Podpisz się zgodnie z treścią projektu i treścią materiału podstawowego (zasady gospodarki kartograficznej)  
Organ prowadzący planowanie przestrzenne w Sejmie  
ul. 1 Maja 1, 16-500 Sejny  
Nazwa materiału: 812  
Modyfikator ewidencyjny: 288/2014  
Data wykonania: 2014.06.27  
Imię, nazwisko, podpis osoby reprezentującej

**Z up. STARSZYSTY**  
Józef Pelnicki  
GEODETA Nr upr. 8085

Podpisz się zgodnie z treścią projektu i treścią materiału podstawowego (zasady gospodarki kartograficznej)  
Organ prowadzący planowanie przestrzenne w Sejmie  
ul. 1 Maja 1, 16-500 Sejny  
Nazwa materiału: 812  
Modyfikator ewidencyjny: 288/2014  
Data wykonania: 2014.06.27  
Imię, nazwisko, podpis osoby reprezentującej

**Z up. STARSZYSTY**  
Józef Pelnicki  
GEODETA Nr upr. 8085