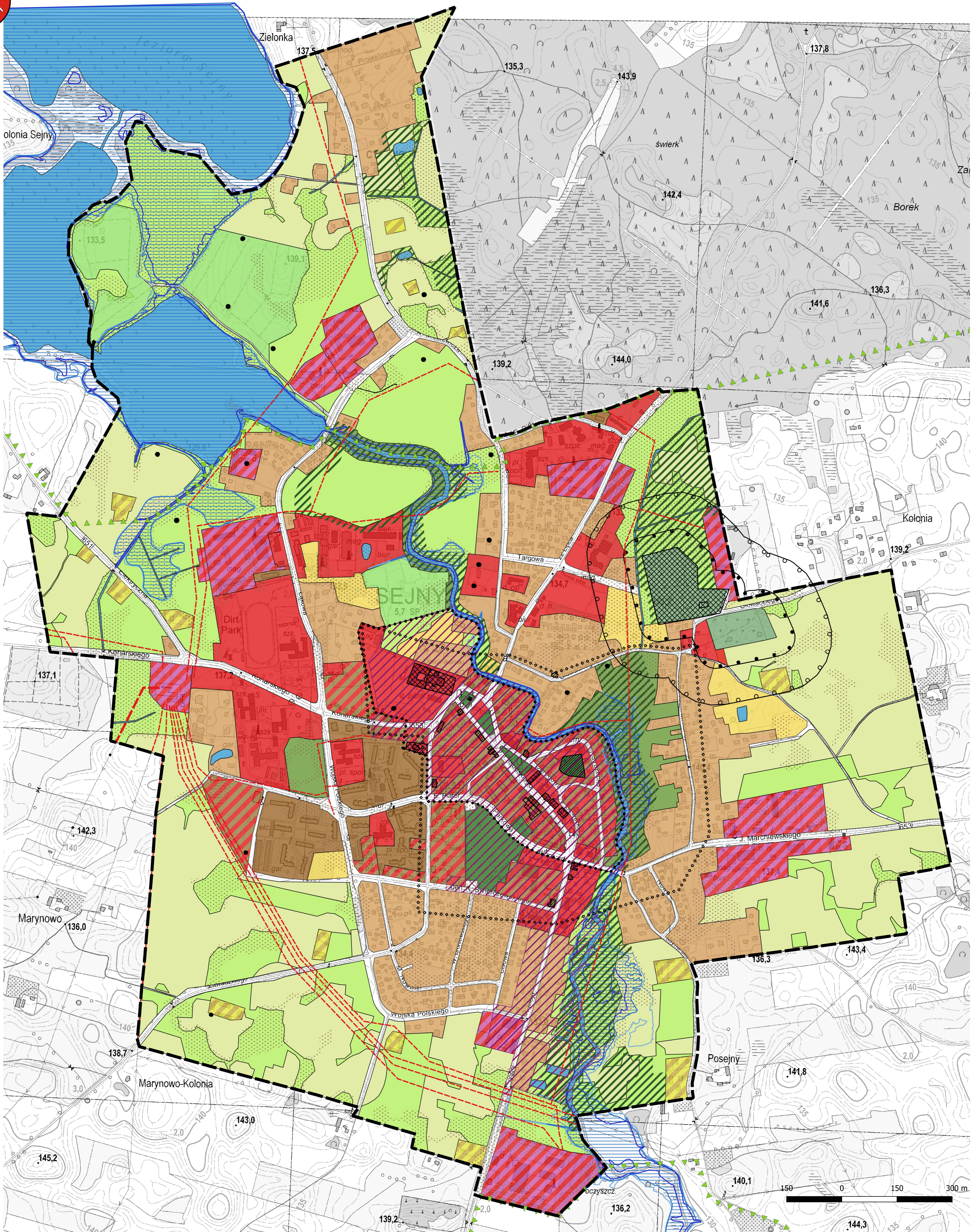




# STUDIUM UWARUNKOWAŃ I KIERUNKÓW ZAGOSPODAROWANIA PRZESTRZENNEGO MIASTA SEJNY

## UWARUNKOWANIA ROZWOJU



### OZNACZENIA NA RYSUNKU:

- |                                  |   |   |   |
|----------------------------------|---|---|---|
| granica miasta                   | ogrodki działkowe   | obiekty ujęte w wojewódzkiej ewidencji zabytków | tereny cenne przyrodniczo                     |
| zabudowa wielorodzinna           | zielen nieurzadzona   | stanowiska archeologiczne                       | obszar szczególnego zagrożenia powodzią (Q10) |
| zabudowa jednorodzinna           | zielen parkowa  | <b>uwarunkowania infrastrukturalne</b>          | obszar szczególnego zagrożenia powodzią (Q1)  |
| zabudowa mieszkaniowo - usługowa | łąki i pastwiska  | linie elektroenergetyczne 15kV                  | obszar niskiego ryzyka powodzi (Q0,2)         |
| zabudowa zagrodowa               | tereny rolne  | linie elektroenergetyczne 110kV                 | <b>uwarunkowania inne</b>                     |
| zabudowa usługowa                | wody  | <b>uwarunkowania przyrodnicze</b>               | obszar zdegradowany i rewitalizacji           |
| zabudowa produkcyjna             | <b>uwarunkowania kulturowe</b>  | gleby pochodzenia organicznego                  |   |
| tereny niezainwestowane          | Obszary ujęte w rejestrze zabytków (Część obszaru m. Sejny wpisana do rejestru zabytków dnia 23.02.1979 r. pod nr 19) | obszar chronionego krajobrazu                   |   |
| cmentarze                        | Obszary ujęte w rejestrze zabytków (Część obszaru m. Sejny wpisana do rejestru zabytków dnia 24.11.1956 r. pod nr 74) | strefa sanitarna od cmentarza 50 m              |   |
|                                  | Obiekty ujęte w rejestrze zabytków  | strefa sanitarna od cmentarza 150 m             |   |