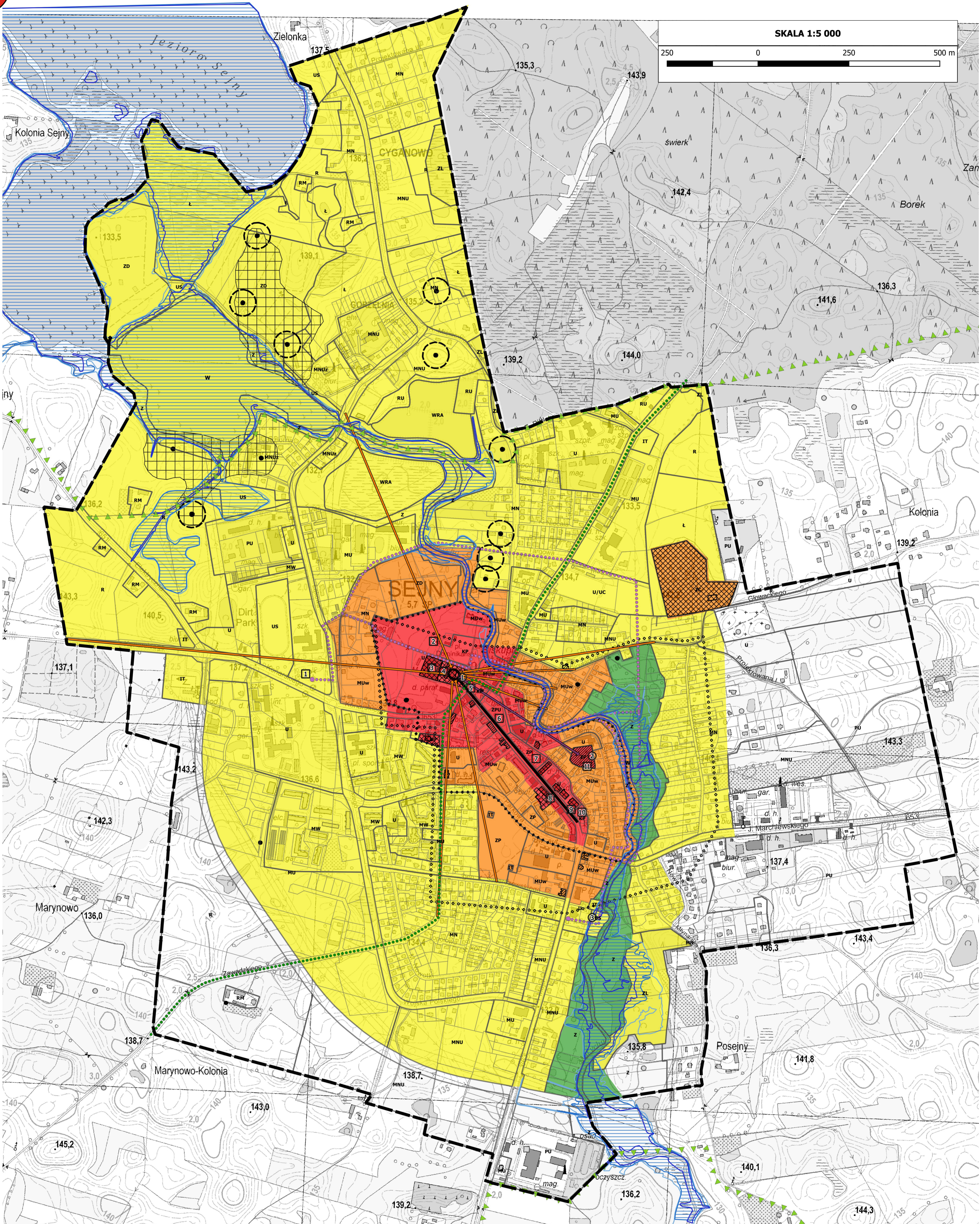




STUDIUM UWARUNKWAŃ I KIERUNKÓW ZAGOSPODAROWANIA PRZESTRZENNEGO MIASTA SEJNY

KIERUNKI ZAGOSPODAROWANIA PRZESTRZENNEGO - ŚRODOWISKO PRZYRODNICZE I KULTUROWE



OZNACZENIA NA RYSUNKU:

- Granica miasta Sejny
- Granice działek ewidencyjnych
- Granice i oznaczenia terenów o różnym przeznaczeniu

ELEMENTY ŚRODOWISKA PRZYRODNICZEGO

- Obszar Chronionego Krajobrazu "Pojezierze Sejneńskie"
- Obszary, na których prawdopodobieństwo wystąpienia powodzi jest wysokie i wynosi 10%
- Obszary, na których prawdopodobieństwo wystąpienia powodzi jest średnie i wynosi 1%
- Obszary, na których prawdopodobieństwo wystąpienia powodzi jest niskie i wynosi 0,2%

ELEMENTY ŚRODOWISKA KULTUROWEGO

- Obszary wpisane do rejestru zabytków (Część obszaru m. Sejny wpisana do rejestru zabytków dnia 23.02.1979 r. pod nr 19)
- Obiekty wpisane do rejestru zabytków (Część obszaru m. Sejny wpisana do rejestru zabytków dnia 24.11.1956 r. pod nr 74)
- Obiekty ujęte w rejestrze zabytków
- Obiekty ujęte w wojewódzkiej ewidencji zabytków
- Strefa ścisłej ochrony historycznego układu urbanistycznego

- Strefa pośredniej ochrony historycznego układu urbanistycznego
- Strefa ochrony ekspozycji
- Strefa ochrony krajobrazu
- Strefa ochrony archeologicznej
- Strefa ochrony stanowisk archeologicznych
- Stanowiska archeologiczne
- Dominanta miasta - wieża Bazyliki Nawiedzenia NMP
- Główna oś widokowa i kompozycyjna
- Powiązanie widokowe
- Oś widokowe na dominantę miasta
- Główne punkty widokowe:**
 - Plac przed kościołem
 - Wzgórze św. Jerzego
 - Skarpa przy Ośrodku Kultury

Atrakcje turystyczne:

- Ogród Sughary przy budynku Liceum Ogólnokształcącego
- Błonia za klasztorem
- Klasztor Podominański
- Bazylika Nawiedzenia NMP
- Plac św. Agaty
- Park/Sukiennice
- Park przy Ratuszu
- Pałac Biskupi
- Synagoga - Papuciarnia
- Plac za Synagogą
- Wzgórze św. Jerzego

TRASY TURYSTYCZNE

- Międzynarodowa trasa rowerowa EuroVelo
- Planowany przebieg ścieżek rekreacyjnych