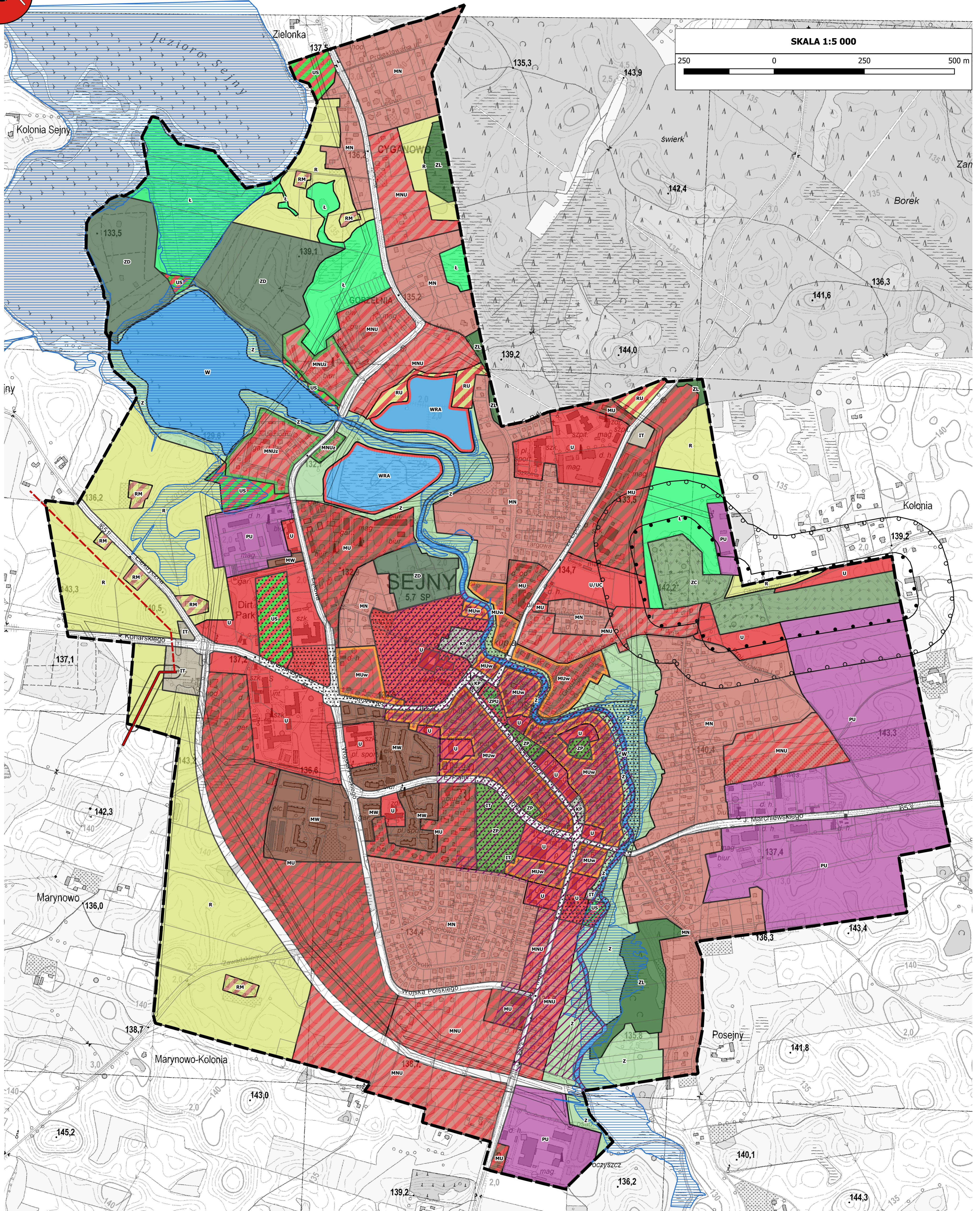




# STUDIUM UWARUNKOWAŃ I KIERUNKÓW ZAGOSPODAROWANIA PRZESTRZENNEGO MIASTA SEJNY

## KIERUNKI ZAGOSPODAROWANIA PRZESTRZENNEGO - STRUKTURA FUNKCJONALNO-PRZESTRZENNA



### OZNACZENIA NA RYSUNKU:

- Granica miasta Sejny
- Granice działek ewidencyjnych

### PRZEZNACZENIA TERENÓW

- Tereny zabudowy mieszkaniowo - usługowej śródmiejskiej (MUw)
- Tereny zabudowy mieszkaniowo - usługowej (MU)
- Tereny zabudowy mieszkaniowej wielorodzinnej (MW)
- Tereny zabudowy mieszkaniowej jednorodzinnej (MN)
- Tereny zabudowy mieszkaniowej jednorodzinnej i usług (MNU)
- Tereny zabudowy mieszkaniowej jednorodzinnej i usług, z dużym udziałem zieleni (MNUz)
- Tereny usług (U)
- Tereny usług, w tym obiektów handlowych o powierzchni sprzedaży powyżej 2000 m<sup>2</sup> (U/UC)
- Tereny usług sportu, rekreacji i turystyki (US)
- Tereny produkcji, składów, magazynów i usług (PU)

- Tereny zabudowy zagrodowej (RM)
- Teren obsługi gospodarstw leśnych i rybactwa (RU)
- Tereny placów (KP)
- Tereny cmentarzy (ZC)
- Tereny ogrodów działkowych (ZD)
- Tereny zieleni urządzonej (ZP)
- Tereny zieleni urządzonej i usług (ZPU)
- Tereny zieleni cennej przyrodniczo (Z)
- Tereny łąk i pastwisk (L)
- Tereny wód (W)
- Tereny wód z dopuszczeniem akwakultury i obsługi rybactwa (WRA)
- Tereny lasów (ZL)
- Tereny rolne (R)

### KOMUNIKACJA I INFRASTRUKTURA TECHNICZNA

- Tereny głównych ciągów komunikacyjnych
- Tereny infrastruktury technicznej (IT)
- Linia elektroenergetyczna 110 kV
- Projektowana linia elektroenergetyczna 110 kV - przebieg orientacyjny

### INNE SZCZEGÓLNE WYMAGI I OGRANICZENIA

- Obszar zdegradowany i rewitalizacji
- Obszar przestrzeni publicznej
- Strefy ochrony sanitarnej cmentarzy 50 m
- Strefy ochrony sanitarnej cmentarzy 150 m
- Obszar możliwych przekroczeń dopuszczalnych poziomów pól elektromagnetycznych od linii 15kV
- Obszar możliwych przekroczeń dopuszczalnych poziomów pól elektromagnetycznych od linii 110kV
- Obszary szczególnego zagrożenia powodzią